

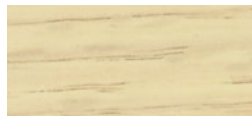
FINISH AND COLOR samples [家具色見本]



BKO ブラックオーク色
(オーク材)
ウレタン塗装



DBO ダークブラウンオーク色
(オーク材)
ウレタン塗装



LO ライトオーク色
(オーク材)
ウレタン塗装



NW ナチュラルウォールナット色
(ウォールナット材)
ウレタン塗装



無垢 NW ナチュラルウォールナット色
(アッシュ材)
ウレタン塗装



UV WH UVホワイト色
UV塗装



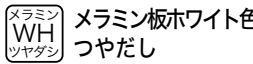
WH ホワイト色
エナメル塗装



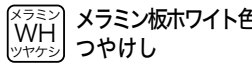
UV TAP UVトープ色
UV塗装



TAP トープ
エナメル塗装



メラミン WH ツヤダシ メラミン板ホワイト色
つやだし



メラミン WH ツヤケシ メラミン板ホワイト色
つやけし



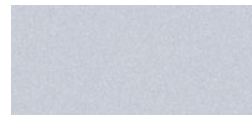
DGL ダークグレー色
エナメル塗装



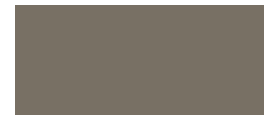
UV RED レッド色
UV塗装



UV BRD ボルドー色
UV塗装



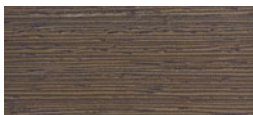
SI シルバー色
エナメル塗装



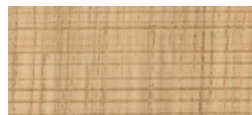
EL エレファント色



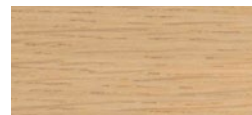
UV MT UVマスタード色
UV塗装



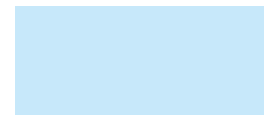
WG ウェンジ色
(ウェンジ材)
ウレタン塗装



NOR ナチュラルオーク色
ラスティック加工



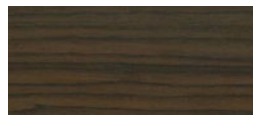
NO ナチュラル
オーク色



BL ブルー色
エナメル塗装



DBL ディープブルー色



RBK ローズブラック色

テーブル・ボードのページでは上記色記号をご参照ください。対応している商品に色記号が表記されています。
製品により適用される色(材質)が異なります。
製品により仕上げの材が異なります。そのため同色でも多少色目の違いがございますのでご了承下さい。

材質

●突板

天然の銘木から薄くスライスした木目を板に貼り付けたものです。

●MDF (F★★★★)

植物原料(木も含む)を繊維化し、撥水性と強度を高める薬品を加え、熱圧力を加え、成形したものです。
材質が均質で表面が平滑であり、寸法安定性に優れている、良質でホルムアルデヒドの少ないものを使用しています。

●オーク

欧米の伝統と文化に培われ、永年使われてきた、洋酒樽の材料として有名なオークの突板を使用。その中でも木目模様の美しい柾目を使用し、リン・ロゼの機能性と飽きのこないデザインを生かす材料です。

●ウォールナット

北米産で、チーク、ローズウッド、マホガニーと並んで世界的な高級材で木理が美しいため、古くから高級家具材や工芸用材として用いられる。また、衝撃に強いことから銃床伐として重用された。その美観の優れたものをウォールナット突板として使用しています。

塗装

●ラッカー塗装

硝化綿と少量の合成樹脂を混合し塗装するもので、速乾性で作業性にすぐれているため、家具以外の多方面でも盛んに利用されています。耐候性が良く、塗装膜がうすく、ソフトな感じに仕上がる等の特徴があります。

●ウレタン塗装

耐久性、耐湯性、耐薬品性、密着力など、全てに優れており家具に使用している塗装の中では、価格とともに最高級品です。

●UV塗装(ハードコート)

紫外線の強力な破壊作用で塗料の中の樹脂と塗料の分解・重合を促させ塗装膜を硬化させる方法です。
鏡のような光沢で厚みがあり、表面硬度が硬いため、汚れや傷がつきにくい仕上げです。(硬度2~3Hクラス)

●エナメル塗装

ワニスと顔料とを混合した塗料を使用した素材表面が見えない不透明塗料です。塗膜の光沢や硬さが優れています。